

模擬試験ご担当者様

第39回管理栄養士国家試験対策  
全国統一模擬試験の  
ご案内

年4回の模試で推移がわかる



日本医歯薬研修協会

公益社団法人 日本栄養士会 賛助会員 / 一般社団法人 全国栄養士養成施設協会 賛助会員

# 全国统一 模擬試験

- 全国で 30,000 人以上が受験!
- 管理栄養士養成校の 93% 以上が採用!
- 年間 4 回の模擬試験で成績の推移が分かる!
- 新ガイドラインに準拠!
- 毎年の中問題が多数!

日本医歯薬研修協会は 5 月・9 月・11 月・翌 1 月の年 4 回、全国统一模擬試験を実施しています。第 38 回国家試験から適用の newly 出題基準に完全準拠し、国試問題を徹底分析、これからの傾向を鋭く予測したオリジナル完全新作問題をご提供いたします。

### 実施期間

第 1 回目 (391)	5月1日~2月28日	
※第 1 回目の問題は近年模擬試験のブラッシュアップで良質の問題を揃えています。		
新作問題	第 2 回目 (392)	9月1日~2月28日
	第 3 回目 (393)	11月1日~2月28日
	第 4 回目 (394)	12月20日~2月28日

### 受験場所

各受験校でご実施ください。

### ※会場試験について

新型コロナウイルス(COVID-19)の感染拡大の防止、また受験生の安全面を考慮し、今年度は会場試験の開催を中止させていただきます。

### 受験料 複数回の受験が合格への近道!

#### 養成校・企業様向け特別割引受験料

- 1 回受験..... 4,400 円(税込) / 1 名
- 2 回受験..... 7,700 円(税込) / 1 名
- 3 回受験..... 11,000 円(税込) / 1 名
- 4 回受験..... 13,200 円(税込) / 1 名

※特別割引は、10 名以上のお申し込みが対象となります。

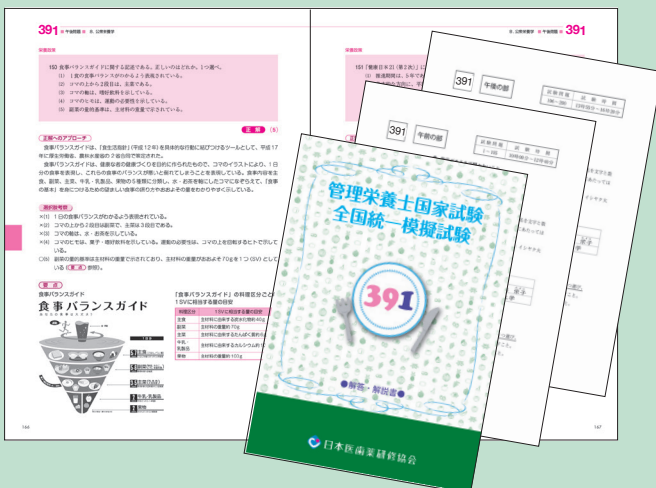
## 「まとめて受験」がお得!!

4回受験の場合...

1回あたり **3,300 円(税込)** に!!



## 1 問 1 ページ以上の詳細な解答・解説書



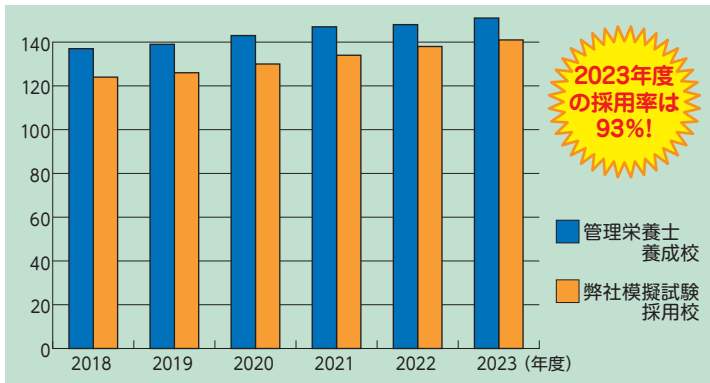
各問題に、正解へと導くヒントとなる「正解へのアプローチ」や「選択肢考察」を掲載しているほか、「要点」には図表や詳しい解説を加えて、この一冊で復習・自習ができるように構成されています。各回 200 ページを超えるボリュームの解説書で受験生をサポートします。

### 複数回受験で プレゼント!!

模擬試験を 2 回以上  
お申込みいただいた方  
全員に、国試直前に役立つ  
当校オリジナルの国家試験対  
策本「Check★Mate」をプレ  
ゼント!!

※1月上旬以降、順次  
発送致します。





2023年度の全国統一模擬試験は、  
管理栄養士養成校 151 校中※  
141 校にご採用いただきました。  
※国家試験受験対象校  
※2023年12月現在



# 分析しやすい個人成績表 & 豊富な学内データ

■個人成績表〈1次データ〉

## 個人成績表 (学生用)

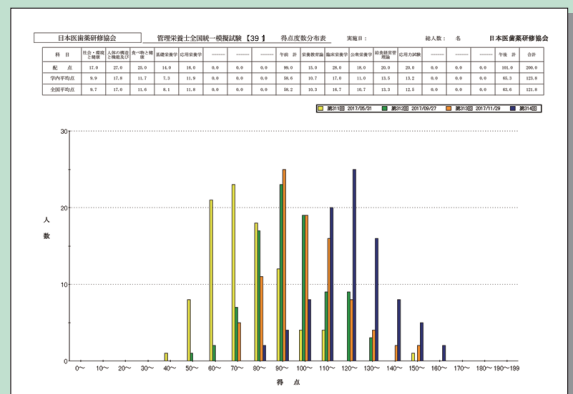
個人成績表では、科目別得点・偏差値・学内順位・全国順位・全国得点分布表グラフ、問題ごとの全国正答率など詳細な情報を記載しております。

## 1次データ (教員様用)

個人成績表と共に教員様用の学内データをご返送いたします。学内データでは、学内順位一覧表・学内特定度数分布表・選択肢別回答率表をご提供いたします。

■全国データ〈2次データ〉

■得点度数分布表〈1次データ〉



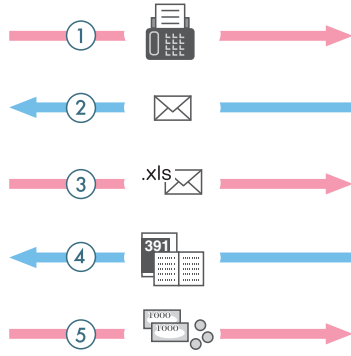
※第1~4回目の成績の推移を表示します。

## 2次データ (教員様用)

受験校の採点がおおむね修了した時点で全国と学内の成績状況を示すデータ (科目別データ、偏差値、学内順位、全国順位) 表をお送りします。

申込手順

- 受験校
- 1 申込書記入  
FAX 送信
  - 3 受験者名簿の送信  
Excel ファイルをメール
  - 5 受験料のお振込  
下記指定口座へお振込



- 日本医歯薬研修協会
- 2 確認通知(メール)  
受験者氏名送信のお願い
  - 4 模擬試験問題を送付  
実施日の約1週間前までに送付いたします。



## 3年生トライアル模擬試験

- 4年進級時に知っておくべき基本的知識をそろえたスタンダードな問題
  - 3年生のうちに国家試験対策に取り組む足がかりに活用できる
  - 新ガイドラインに完全準拠した200問(応用力試験含む)
  - 国家試験対策に向けての実力診断に最適
- 詳細は弊社 HP をご覧ください



## コンプリートプラスアールディー Complete+RD

第34回~第38回までの過去5年分、  
すべての国家試験問題1000問を一冊にまとめました。

良質な問題をたくさん解くこと、さらに直近の過去5回の国家試験の内容を把握しておくことは、合格を目指す第一歩です。模擬試験同様、イシヤクのきめ細かい解説書なら受験生を合格へサポートします。また、手頃なA5サイズなので、持ち運びにも便利です。

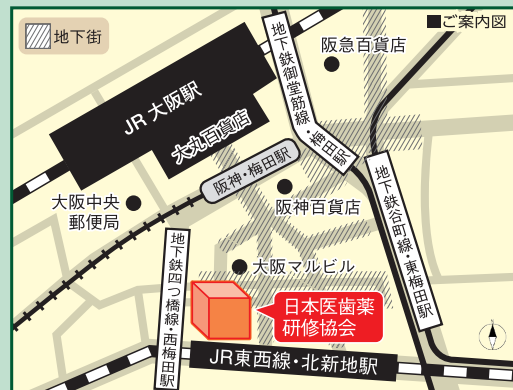
価格 3,740円(税込)+送料

2024年5月発売予定

※デザインはイメージです。



東京校 〒160-0023 東京都新宿区西新宿 8-1-15  
サンライズビル



大阪校 〒530-0001 大阪府大阪市北区梅田 1-3-1  
大阪駅前第一ビル 9F

■お問合せ先



# 日本医歯薬研修協会

受付時間 10:00~18:00 ゴーゴー イシヤク

0120-55-1489

03-5358-9211

eiyo@ishiyaku-k.com



03-5358-9212

<https://www.ishiyaku-k.com>

医歯薬 管理栄養士

検索